



# MİRA ENDÜSTRİYEL

- 01 Yüksekte çalışma becerilerini, mühendislik ve teknisyenlik becerileri ile birleştirerek
- 02 Güvenli ve sağlıklı çalışmadan ödün vermeden, yenilikçi bir yaklaşım ile çözüm ortaklığı sunar.

Mira, 2013 yılında İzmir'de **Türkiye'nin ilk kapalı alanda yüksekte çalışma ve kurtarma tesisi** olarak kurulmuştur.





# ÇALIŞMA ALANLARI

- Çelik Konstrüksiyon Yapılar
- Enerji Nakil Hatları
- İnşaat Sektörü
- Gökdelenler, AVM,
- Oteller, İş Merkezleri
- Stadyum
- Konser, Tiyatro, Sinema Alanları
- Reklam, Tabela, Giydirme Alanları



- Fabrikalar, Atölyeler, Üretim Tesisleri
- Rüzgar Enerji Santralleri
- Petrol, Gaz, Petrokimya Endüstrileri
- Termal Enerji
- Güneş Enerjisi
- Jeotermal Enerji

- Eğlence Parkları
- Karayolları, Demiryolları,
- Köprüler, Viyadükler
- Baraj
- Madenler
- Telekomünikasyon İstasyonları

# SUNULAN HİZMETLER

Eđitim

İlk Yardım

Yüksekte Çalışma Operasyonları

İple Erişim Operasyonları

RES Hizmetleri

Danışmanlık ve Denetim

Yaşam Hatları

Kaynaklı İmalat

Kişisel Koruyucu Donanımlar







# EĞİTİMLER

IRATA, SPRAT, GWO, Yüksekte Çalışma, Kapalı ve Kısıtlı Alanda Çalışma, Kurtarma, İş Güvenliği gibi eğitimler, **Mira eğitim tesislerinde veya müşteri sahasında** verebilmektedir.

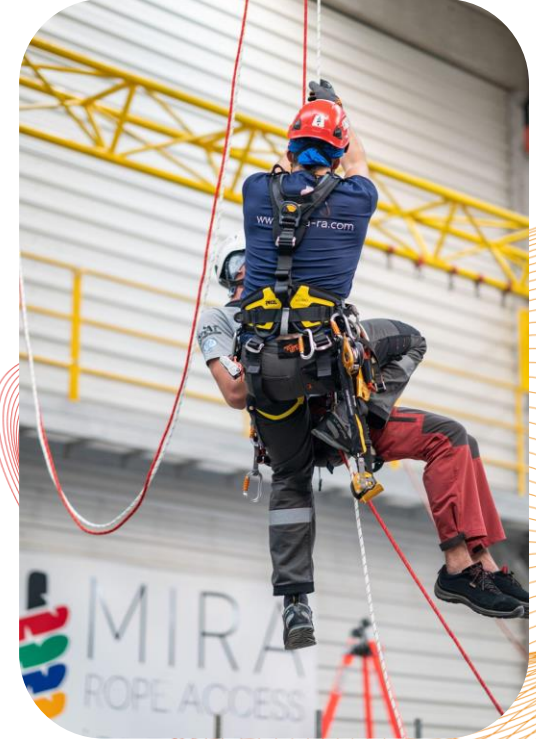
- Mira bünyesinde, farklı sektörlerde uzmanlaşmış eğitmenler bulunmaktadır. Bu sayede eğitimlerimiz klasik bilgilerin yanı sıra saha deneyimleriyle donanımlıdır.
- Eğitimler, Türkçe, İngilizce, Almanca ve Fransızca olarak da verilebilmektedir.
- **Kursiyerler, 3. Şahıs Mali Mesuliyet Sigortası ile güvendedir.**



# IRATA ve SPRAT EĞİTİMLERİ

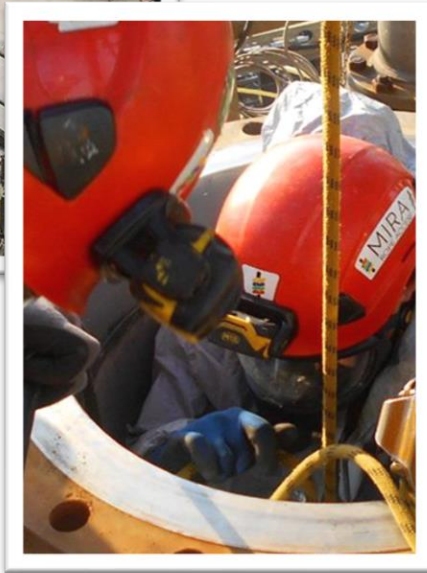
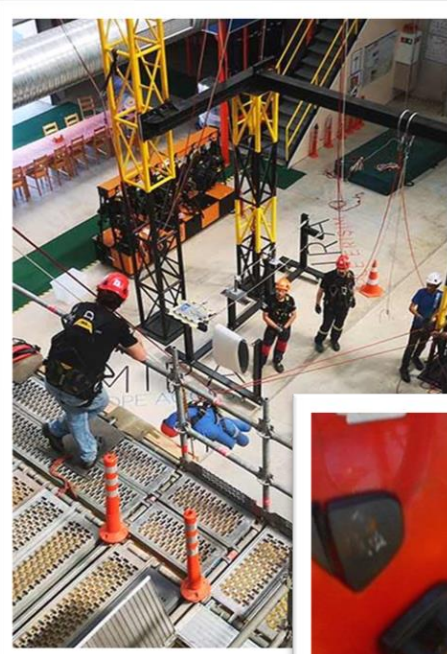
**MİRA, SPRAT (Profesyonel İple Erişim Teknisyenleri Derneği) ve IRATA International (Endüstriyel İple Erişim Ticaret Birliği) Operasyonel ve Eğitim Sağlayıcı üyesidir.**

- MİRA, IRATA ve SPRAT sertifikasyon koşullarına göre İple Erişim Teknisyenliği kursları düzenlenmektedir.
- Adaylar kurslarda iple erişim teknisyenliğinde kullanılan ip manevralarının yanı sıra, endüstrinin gereksinimlerini öğrenirler.
- Tüm eğitim kadrosu sahada aktif olarak ip üzerinde çalıştığından, saha tecrübelerini katarak verdikleri eğitimin kalitesini hem teorikte hem de pratikte artırırlar.



## İş Güvenliği Eğitimleri

- Yüksekte Çalışma ve Kurtarma Eğitimi
- Kapalı ve Kısıtlı Alan Eğitimleri
- Güvenlik Ağı Eğitimi
- Yaşam Hattı Eğitimi
- KKD Muayene Eğitimi
- İş Sağlığı ve Güvenliği Eğitimi





## SEKTÖREL EĞİTİMLER



- EKED/ LOTO
- Sapancı/ İşaretçi
- İskele
- Elektrik Bilinçlendirme
- Ergonomi Eğitimleri





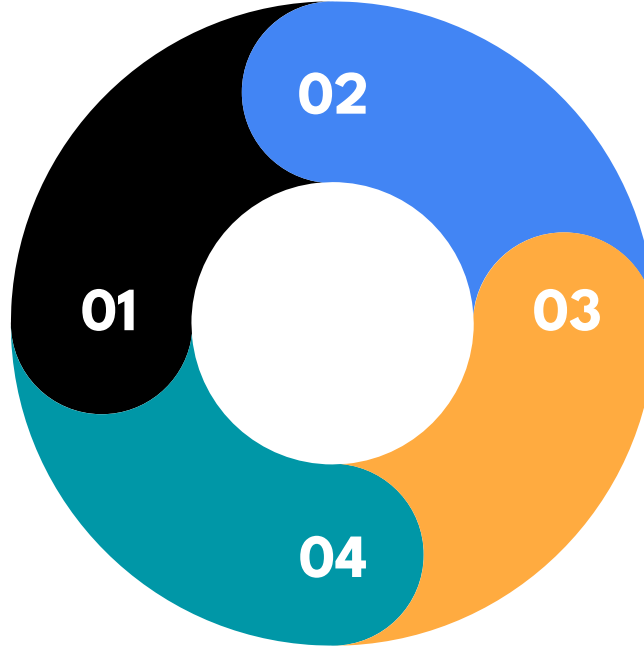
# ACİL DURUM MÜDAHALE EĞİTİMLERİ

## ARAMA KURTARMA VE TAHLİYE EĞİTİMİ

Temel / İleri / Profesyonel seviyede: Afet ve acil durumlarda; arama, kurtarma ve tahliye.

## ACİL DURUM PLANI, EĞİTİMLERİ, TATBİKATLAR

Acil Durum Planı Değerlendirilmesi ve Raporlanması, Kriz Yönetimi, Kaynak Kullanımı, Tatbikatlar, Acil Durum Eğitimi, Ekip Liderliği Eğitimi vb.



## YANGIN EĞİTİMLERİ

Temel / İleri seviyede: Yangın güvenliği, risklerin tanınması, önlem alma, yangın sırasında tahliye yollarını ve yöntemlerini öğrenme.

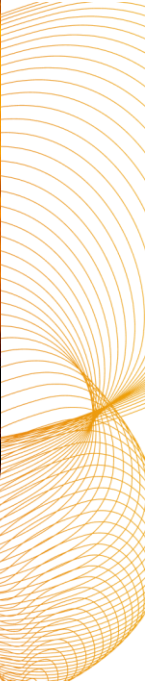
## İLK YARDIM EĞİTİMLERİ

Mira, iş sağlığı ve güvenliği yönetmeliği kapsamında, tüm özel ve kamu kuruluşlarında tehlike kapsamına göre, çalışan sayısına bağlı olarak alınması zorunlu olan **T.C. Sağlık Bakanlığı Onaylı** ilk yardım eğitimlerini verme yetkisine sahiptir.



# PETROKİMYA & KİMYASAL EĞİTİMLER

- HAZOP Eğitimi
- Patlamadan Korunma Eğitimi
- Proses Güvenliđi Eğitimi
- ATEX Eğitimi



# İLK YARDIM EĞİTİM MERKEZİ

01

MİRA, T.C. Sağlık Bakanlığı Onaylı İlk Yardım Merkezidir.

02

Merkezi sınav sistemi ile sertifikalandırılan bu eğitimlerde, yüksek başarı yüzdesine sahip Mira İlk Yardım Merkezi, Temel İlk Yardım Eğitimi ve Güncelleme İlk Yardım Eğitimleri vermektedir.

03

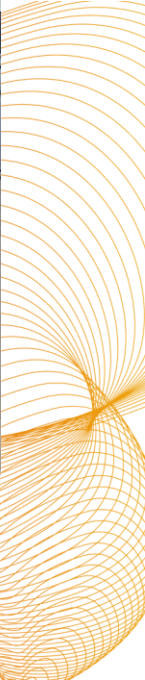
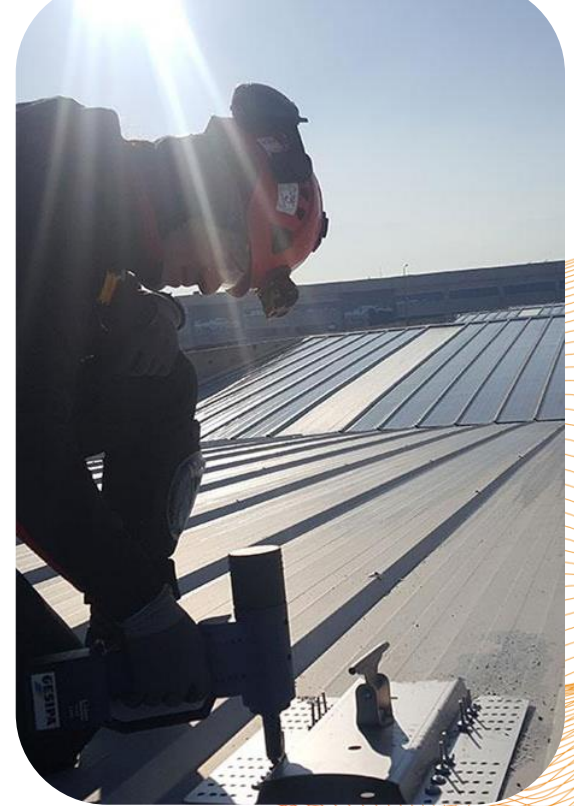
Mira, iş sağlığı ve güvenliği yönetmeliği kapsamında, tüm özel ve kamu kuruluşlarında tehlike kapsamına göre, çalışan sayısına bağlı olarak alınması zorunlu olan ilk yardım eğitimlerini verme yetkisine sahiptir.





# Yüksekte Çalışma Operasyonları

- İzolasyon
- Oluk temizliği ve onarımları
- Korozyon Tamiri ve Boya İşleri
- Çatıların yenilenmesi
- Çatı aydınlatma korulganlığı
- Kedi yolu
- Çatı yürüme yolu
- Platform
- Temizlik
- Kapalı Alan Çalışmaları







# İPLE ERİŞİM HİZMETLERİ

## Güvenli Çalışma

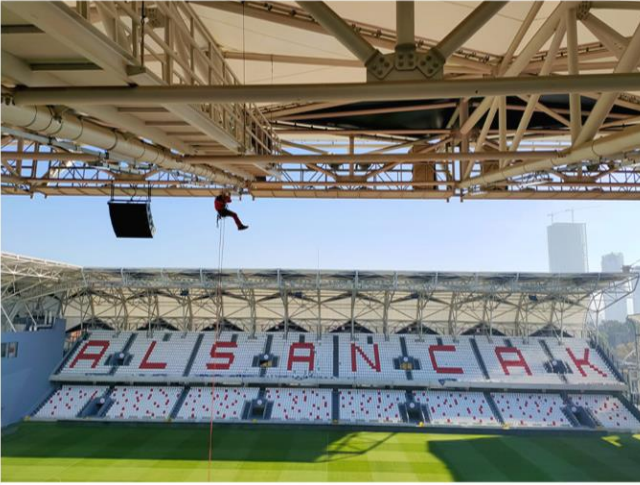
IRATA ve SPRAT istatistiklerine göre 200.000 saatte 1 hafif iş kazası meydana gelmektedir. Bu veri vinç, iskele, personel yükselticiler vb. ile kıyaslandığında, İple Erişim'in oldukça güvenli bir yöntem olduğunu ortaya koymaktadır.

## Ekonomik Çözümler

Yüksekte çalışma için kullanılan geleneksel vinç ve iskele yöntemlerindeki gibi, çalışma öncesi bölgeye ulaşım, zemin hazırlığı, kurulum, çalışma sonrası söküm ve tahliye gerektirmez. Çalışma sırasında ise zeminde yer kaplamadığı için diğer ekiplerin işlerini engellemez.

## Hızlı Erişim

Ulaşılması zor ve tehlikeli bölgelerdeki işler için kurulması gereken emniyet hatları ve alınması gereken güvenlik önlemleri, İple Erişim Teknisyenlerinin temel eğitimleri içerisinde yer alır, ikinci bir ekibe ihtiyaç duyulmaksızın iş başı yapılır.





# MONTAJ & TORKLAMA HİZMETLERİ

Güvenli, hızlı ve ekonomik olan ipe erişim yöntemleri ile yaptığımız montaj hizmetlerimiz;

- Ankrajlama
- Cephe Profilleri, Kompozit, Cam
- Reklam ve Afiş
- Torklama Hizmetleri
- Kaynaklı Montajlar
- Mekanik Montajlar
- Çelik Konstrüksiyon
- Sahne Kurulumu ve Sökümü



# KOROZYON TAMİRİ VE BOYA HİZMETLERİ

Çelik konstrüksiyon, fabrika bacaları, rüzgar türbinleri, korkuluk ve platformları, kapalı ve kısıtlı alanlar (tank, silo, havuz, sarnıç vb.), köprüler, viyadükler, tarihi yapılar, duvar yapıları, yüksek yapılar, inşaat ve şantiyeler, GSM ve elektrik direkleri

- 01** Tahribatsız muayene uzmanları ile korozyonun yapısı, tahribatın boyutu belirlenir, raporlanır.
- 02** El aletleri veya kimyasal yardımı ile korozyon kazınır, yüzey temizliği yapılır, korozyon önleyici kimyasallar uygulanır.
- 03** Astarlama ve son kat uygulamaları ile korozyondan arındırılmış yüzey elde edilir.









# ENDÜSTRİYEL TEMİZLİK

- Çelik konstrüksiyon toz, yağ, kir temizliği
- Üretim alanı temizliği
- Tavan ve çatı, oluk temizlikleri
- Makine parkuru temizliği
- Depolama tankları temizlikleri

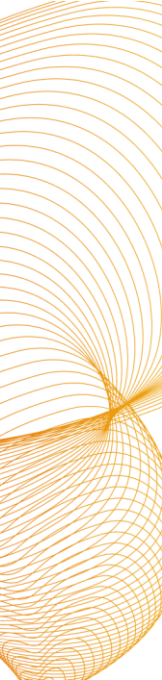
**Ağır sanayi, fabrika veya imalathane gibi orta ve büyük ölçekli kuruluşların yüksek yerlerinde; aşınma, parçalanma, öğütme veya yanma sonucu oluşan organik veya inorganik toz / katman / cüruf temizlikleri**





# CAM VE CEPHE TEMİZLİĞİ

- Dış ve iç cephe cam temizliği
- Çatı ve tavan temizliği
- Basınçlı su ile yıkama
- Kompozit temizliği
- Alüminyum dış cephe temizliği
- Çelik konstrüksiyon temizliği



# İZOLASYON VE YALITIM HİZMETLERİ

- Çatı kaplaması, değişimi ve yenilenmesi
- Sac, kiremit veya izolasyon sorunlarının çözümü
- Oluk temizliği ve tamirata
- Kimyasal uygulamalar
- Isı, su, ses ve nem yalıtımı
- Klima, anten, aydınlatma deliklerinin izolasyonu
- Silikon, MP1 vb. kimyasalların uygulanması







# LED MONTAJI VE IŐIKLANDIRMA HİZMETLERİ

Köprü, bina, gökdelen, baca, kule, tarihi yapıların ışıklandırılmasında, deneyimli personeller ile anahtar teslim hizmetler

**Projelendirme**

**Bakım / Onarım**

**Montaj / Demontaj**

**Temizlik**







# ▶ ŞEV STABİLİZASYONU / YAMAÇ ÖRTÜLEME HİZMETLERİ

Kaya Düşmeleri ve Toprak Kaymalarına Karşı Çelik Tel Ağ Örtüleme

**Yamaç Analizi**

**Kaya Patlatma**

**Ankraj Delgisi ve Montajı**

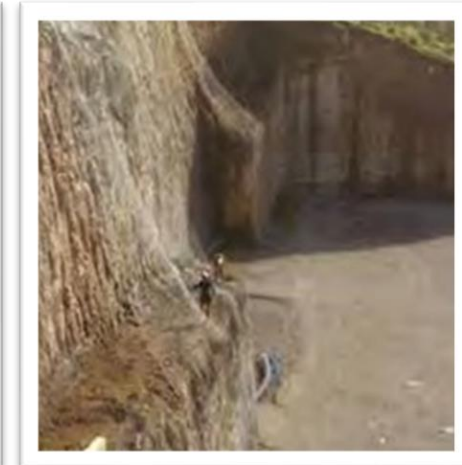
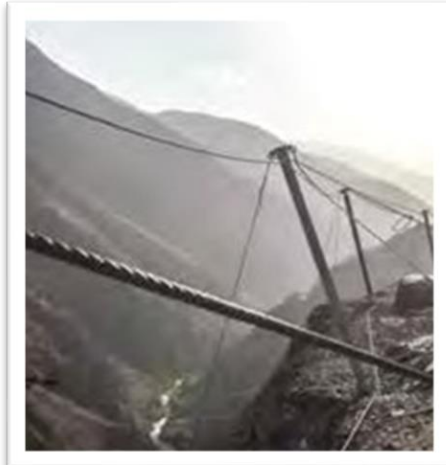
**Çelik Ağ Örtüleme**

**Kaya / Çiğ Bariyeri**

**İstinat Duvarları / Gabion Duvar**

**Kaya Sabitleme**

**Çevre Çiti Düzenlemesi**



# TAHRİBATSIZ MUAYENE/NDT HİZMETLERİ

01

Yüksek veya derin yerlerde bulunan malzeme, parça ya da yapıların; kalınlık, sağlamlık, bütünlük, geçirmezlik, sızdırmazlık gibi özelliklerinin denetlenmesi için malzemeye zarar vermeden test ve sertifikalandırılmasını. (NDT/Non-destructive testing)

03

Mira'nın NDT sertifikalı ipe erişim teknisyenleri, ulaşılması zor tüm bölgelerde uygun yöntemler ile tahribatsız muayene ve raporlama yapar

02

Mira, işe uygun cihazların kalibrasyon sertifikasını ve doğrulama bloklarını her daim hazır bulundurur.

04

Gözle Muayene  
Manyetik Parçacık Metodu  
Radyografik Muayene  
Penetrant Metodu  
Ultrasonik Muayene  
Elektromanyetik İndüksiyon Testi (Eddy Current)



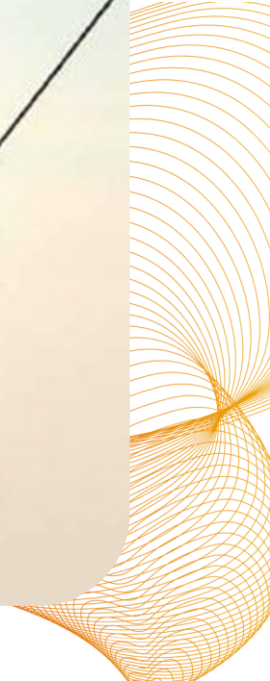
# KURTARMA & STAND-BY HİZMETLERİ

## *Çalışanlarınız bize emanet*

Mira Kurtarma Ekibi; sahanızda yüksekte veya kapalı alanlarda yürütülen işlerde ekibin bir parçası olarak görev yapar.

Diğer çalışanların kurallara uymasını, doğru yöntemleri kullanmasını sağlar.

Olası kaza anında ise kazazedenin güvenli bir şekilde yüksekte ya da kapalı alandan tahliyesini sağlar.





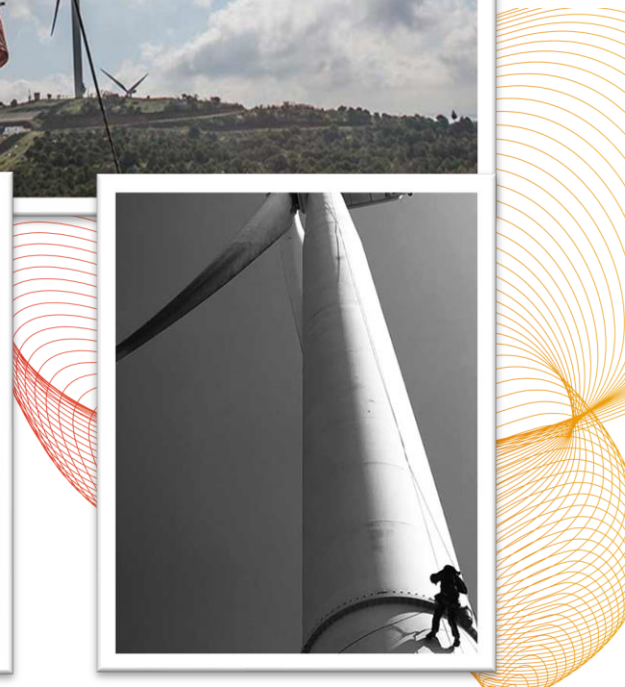
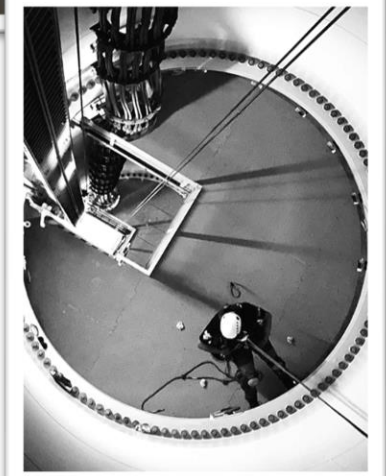
# RÜZGAR ENERJİ SANTRALLERİ

## *Hızlı ve ekonomik çözümler*

- İple Erişim Kanat Servisleri
- Kompozit Kanat Servisleri
- Türbin İçi Ekipman Kontrolleri
- Kule Tamirat ve Güçlendirme
- Çelik Yapı Korozyon Tamiri
- Temizlik Servisleri
- NDT Hizmetleri
- Dron Servisleri









CERTIFIED TRAINING PROVIDER

# GWO EĞİTİMLERİ

## GWO BST / BSTR

*Basic Safety Training /  
Temel Güvenlik Eğitimi*

Yüksekte Çalışma ve Kurtarma  
İlk Yardım  
Elle Taşım  
Yangın Bilinçlendirme

## GWO BTT

*Basic Technical Training /  
Temel Teknik Eğitimi*

Temel Hidrolik  
Temel Mekanik  
Temel Elektrik







MIRA  
ROPE ACCESS  
İPLE ERİŞİM

GWO ART

*Advanced Rescue Training / İleri Seviye Kurtarma Eğitimi*

(ART-H): Hub, Çevirici ve Kanat İçi Kurtarma

(ART-N): Nacelle, Kule ve Bodrum Katı Kurtarma

(SART-H): Tek Kurtarıcı: Hub, Çevirici ve Kanat İçi Kurtarma

(SART-N): Tek Kurtarıcı: Nacelle, Kule ve Bodrum Katı Kurtarma





# GWO EĞİTİMLERİ

## GWO SLS

*Slinger & Signaller /  
Sapanıcı & İşaretçi Eğitimleri*

## GWO WLA

*Wind Limited Access /  
Türbine Kısıtlı Erişim Eğitimi*



CERTIFIED TRAINING PROVIDER





# RES EĞİTİMLERİ

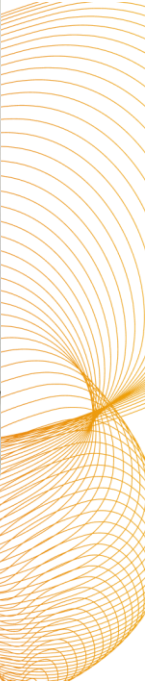
HACA Muayene Eğitimi

HACA Clifter Eğitimi

EKED / LOTO

TSL Kullanıcı Eğitimi

IRATA / SPRAT



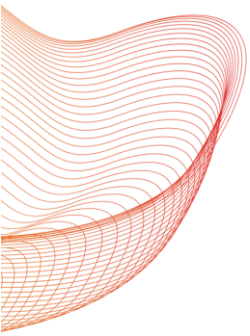


## DENETİM HİZMETLERİ

- Yüksekte Çalışma Sistemleri Denetimi
- İç Denetim
- İskele Denetimleri
- Aralıklı Denetim ve Raporlama
- Vinçle Kaldırma İşleri Denetimi
- Davranış Odaklı İş Güvenliği Denetimleri
- Kapalı ve Kısıtlı Alanlarda Çalışma Denetimi (Kapalı Kap Nezareti)
- İş Sağlığı ve Güvenliği Yönetim Sistemleri Denetimleri
- Yangın Güvenliği Denetimleri
- İSG Performans Ölçümü
- Kişisel Koruyucu Donanım Denetimleri
- Sağlık, Güvenlik ve Çevre (SEÇ) Denetimleri
- Kimyasal Madde Kullanım Denetimleri

## DANIŞMANLIK HİZMETLERİ

- İSG Risk Değerlendirmesi
- Yüksekte Çalışma
- Kaza İnceleme, Kök Neden Analizi
- ISO 45001:2018 Danışmanlığı
- Kaza Önleme Sistem Kurulumu
- Patlamadan Korunma Dokümanı Hazırlanması
- İş Güvenliği Liderliği
- Yangın Güvenliği
- Temel İSG Eğitimi
- Arama Kurtarma ve Tahliye
- Acil Durum Yönetimi
- Proses Güvenliği
- Alt İşveren İSG Yönetimi
- Asbest Envanter Raporu
- İş İzin Sistemleri
- Ergonomik Risk Analizi
- Etiketleme - Kilitleme
- Süreç İyileştirme Danışmanlığı
- Tehlikeli Madde Güvenliği
- Kurumsal İSG Yönetimi





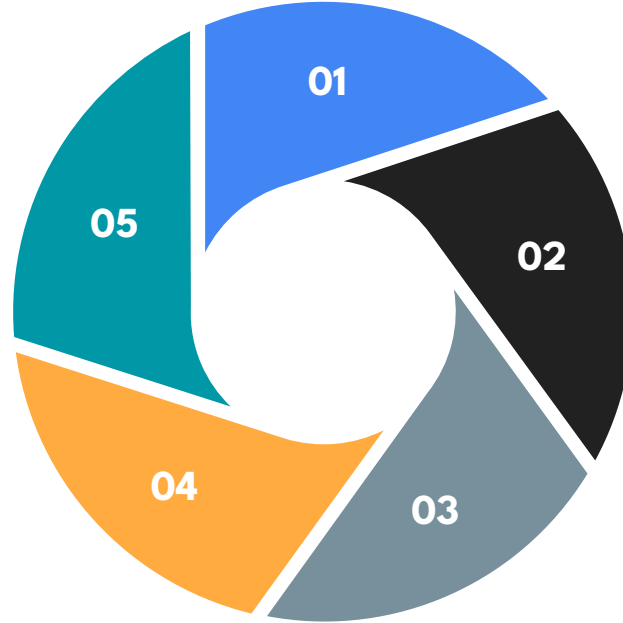
# YAŞAM HATLARI

*Yüksekte çalışma sırasında, personelin düşme olasılığının bulunduğu yerlerde yaşam hatları kullanılmalıdır*

Mühendisler tarafından ücretsiz saha keşfi ve projelendirme

Uzman IRATA ve SPRAT sertifikalı teknisyenler ile montaj

**25 yıl garantili**



Yaşam hatları **üçüncü şahıs mali mesuliyet sigortası** ile güvence altında

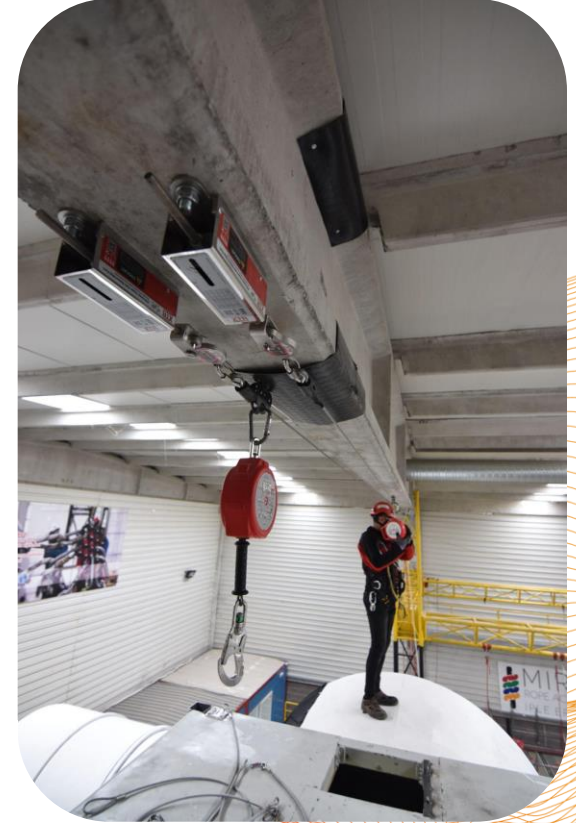
EN Standartlarına uygun  
EN 795 Type A,B,C,D  
CEN/TS 16415  
EN 353-1, EN 353-2

Montaj sonunda verilen kullanıcı eğitimleri



## Yaşam Hattı Kullanım Alanları

- Çatılar
- Makine Üstleri
- Kedi Yolları
- Kamyon - Tır Yükleme Alanları
- Babalar
- Vinç Üstü ve Vinç Yürüme Yolları
- Platformlar
- Dikey Merdivenler
- Telekomünikasyon İstasyonları
- Silolar



**XTR**  
SAFETY

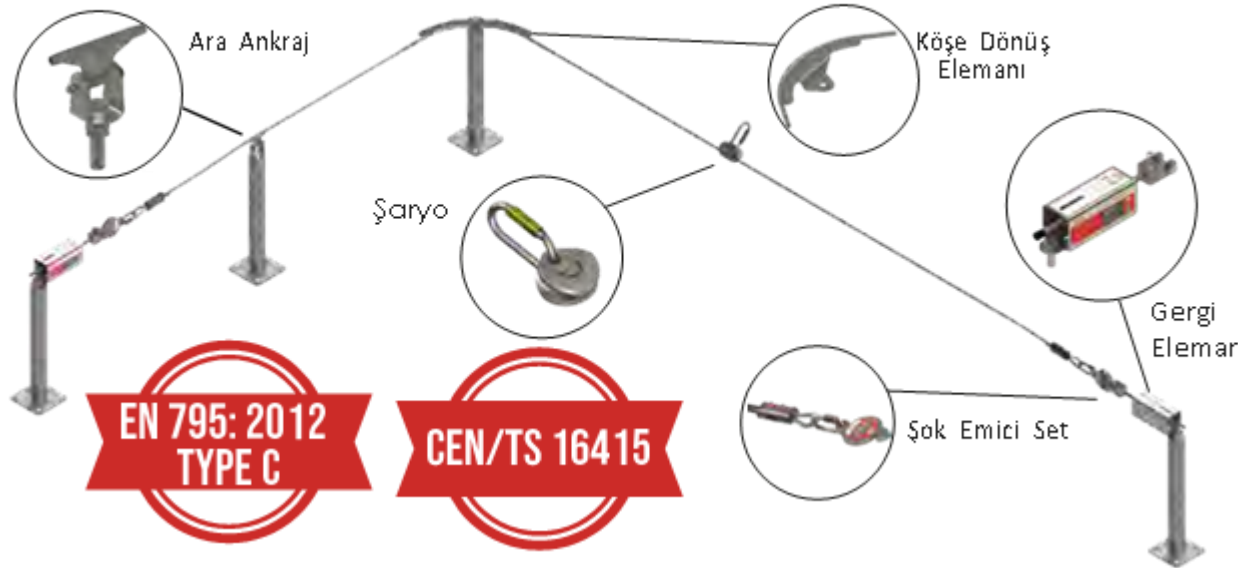
**INNOTECH**

**QUP**  
SAFETY | QUALITY | INNOVATION

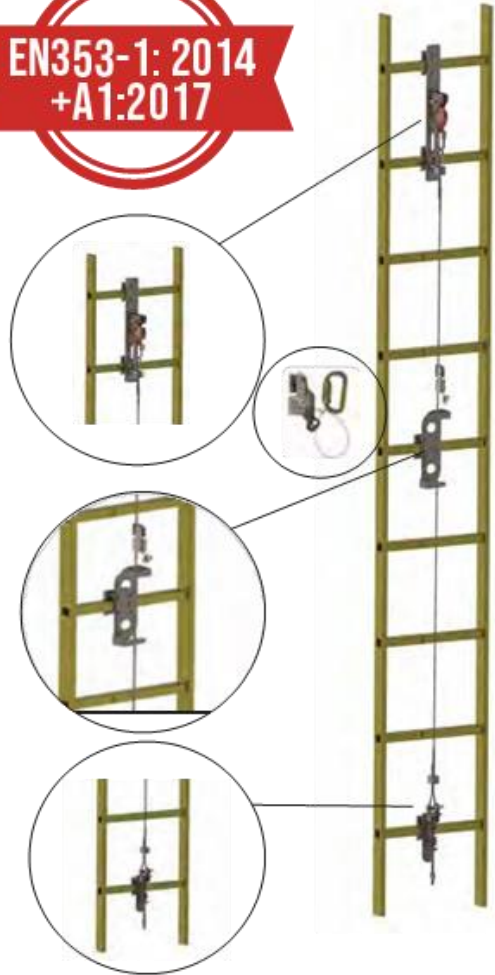


# ▶ YATAY YAŞAM HATLARI

Düşme tehlikesinin bulunduğu yerlerde, korkuluk veya parapet bulunmayan çatı kenarlarında, vinç köprülerinde, makine üstleri gibi yerlerde, yatay düzlemde güvenli hareket imkanı sağlayan sistemlerdir.



EN353-1: 2014  
+A1:2017



## DİKEY YAŞAM HATLARI

Gemici tipi merdivenlerde çıkış veya iniş yapan personelin düşüşünü durdurmak amacıyla tasarlanan bir güvenlik sistemidir.

Tüm sistem parçaları paslanmaz çelikten imal edilmiştir. 304 veya 316 kalite seçenekleri vardır.





# RAY SİSTEMLERİ

- Düşme tehlikesinin bulunduğu alanlarda,
- Yüksek güvenlik önlemlerinin alındığı yerlerde,
- Kesintisiz düşey ve yatay çalışma yapmak istenildiğinde
- Çelik halat sistemlerinde sehim istenmediği durumlarda

**EN 795 Type D**  
**CEN/TS 16415**  
**EN 353-1**



**XTR**  
SAFETY

**AVANTI**  
Established 1885

**HACA**  
LEITERN

**INNOTECH**



# GEÇİCİ YAŞAM HATLARI

## Sentetik Halatlı Portatif Yatay Yaşam Hattı

- İki kişinin aynı anda kullanımına uygun,
- 20m. boyunda,
- Kurulumu ve toplanması son derece kolay,
- Son kullanıcı tarafından kolay montaj



## Çelik Halatlı Portatif Yatay Yaşam Hattı

- Max 25m. kullanım açıklığı,
- Aynı anda dört kişinin kullanımına uygun,
- Bağlantı sapanları ve tüm montaj elemanları ile birlikte,
- Son kullanıcı tarafından kolay montaj



## Sentetik Halatlı Portatif Dikey Yaşam Hattı

- 2~ 60m. arasında iskele çalışmalarında,
- Dikey merdivenlerde / dikey düşüş yaşanabilecek çalışmalarda kullanılmak üzere,
- Son kullanıcı tarafından kolay montaj







# ARAÇ ÜSTÜ YAŞAM HATTI SİSTEMLERİ

Araç üzerine çıkarak brandalama, istifleme, boşaltma veya kapak açma-kapatma durumunda kalan personelin emniyetli çalışabilmesi için, araç üstü yaşam hattı sistemleri kullanılır.

5m.'den 200m.'e kadar istenilen uzunlukta ve yükseklikte baş üzeri yaşam hattı sistemi oluşturulabilir.

**EN 795:2012 Type C**



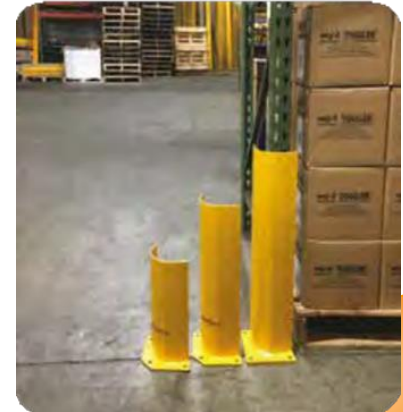
# KAYNAKLI İMALAT



## Merdiven ve Bariyer Çözümleri

MİRA, tesisinizin ihtiyacı olan iş güvenliği çözümlerinin imalatını yapmanın yanı sıra mevcut sistemlerin denetimini ve revizyonunu da yapar.

- Tehlikeli bölgeler belirler,
- Raporlama yapar,
- Uygun iş güvenliği çözümünü projelendirir,
- Montaj ve revizyonları yapar,
- Montaj raporu hazırlar,
- Kullanıcıları ekipman kullanımı konusunda bilgilendirir,
- Kullanımdan sonra yıllık muayenelerini yapar.



# KAYNAKLI İMALAT



- Gemici Tip Merdiven
- Yuvarlak Yangın Merdiveni
- Kare Yangın Merdiveni
- Özel Üretim Merdivenler
- Kenar Koruma Sistemleri
- Korkuluklar
- Çatı Aydınlatma Koruması
- Makine Koruyucu Bariyerler
- Raf Koruma Sistemleri
- Basıncılı Hava Kabı
- Kompresör Koruması
- Otopark Araç Stoperi







# KAYNAK HİZMETLERİ

MYK Sertifikalı iple erişim uzmanları

**Yüksek yerlerde; iple erişim yöntemlerini kullanarak farklı kaynak metotlarını uygulayabilme**





# GÜVENLİK AĞLARI

Ücretsiz saha keşfi ve projelendirme

Malzeme teminini

Uzman kadrosu ile montaj

Kullanıcı eğitimi dahil

Sistem S: Şalt Boşlukları

Sistem T: Dış cephe

Sistem U: Bariyer Tipi

Sistem V: Dikey Ağlar

Hayvanlara Özel Ağlar



Düşmelere karşı pasif koruma sağlarken çalışanların hareketlerini kısıtlamadan yüksekte çalışmalarına da olanak sağlar. Ayrıca aşağıda çalışanları, parça düşmelerinden korur.

Çalışma alanının altına kurulan güvenlik ağları çalışanların düşme mesafesini azaltır ve düşme sonucu oluşacak etkiyi hafifleterek yaralanma ve ölüm gibi istenmeyen sonuçların önüne geçilmesini sağlar.

**TS EN 1263-1 ve TS EN 1263-2**



## MİRA İŞ GÜVENLİĞİ

Her türlü endüstrinin ihtiyacına cevap verebilecek şekilde fiziksel ve kimyasal tehditlere karşı koruma sağlamayı hedefleyen ve uluslararası standartlara sahip tüm dünyaca kabul görmüş marka ve donanımlar MİRA garantisi altında sizlere sunulmaktadır.

**EDELRID** 

**Red Chili**

**DELTA PLUS**  
YOUR SAFETY AT WORK

**MAPA**  
PROFESSIONAL

«DUPONT»  
**Tyvek**

**OTG**  
Ergonomics

**S**  
**SKECHERS**

**U-POWER**  
Don't worry... be happy!

«DUPONT»  
**Nomex**

**Sontara**

**AbsorMat**  
Oil & Chemical Absorbents

**SSA**  
Safety Solutions for All

**Dräger**

**UNIVET**  
Ergonomics

**3M**

**SWOLX**  
SAFETY FOOTWEAR

**BRADY**

**STOKO**

**plum**  
Safety

**VULCON**

«DUPONT»  
**Kevlar**

# YÜKSEKTE ÇALIŞMA VE İPLE ERIŞİM DONANIMLARI



- Kasklar
- Kemerler
- Lanyardlar
- Karabinler
- İpler
- Tırmandırıcılar



## YÜKSEKTE ÇALIŞMA / İPLE ERİŞİM



- ▶ Geri Sarmalı Düşüş Durdurucular
- ▶ Geçici Yaşam Hatları
- ▶ Yaşam Hattı Halatları

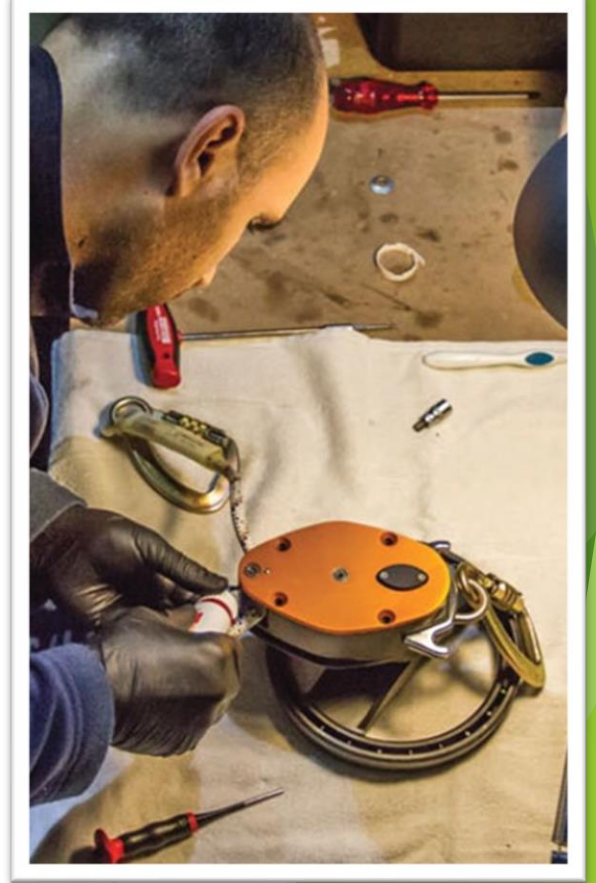
## ARAMA KURTARMA DONANIMLARI



Acil durum veya afet esnasında, acil yardıma ihtiyacı olan kimselerin yerini tespit etme, ilk yardım müdahale ve için gerekli donanımlar

# MUAYENE/ INSPECTION/ TAMİR

- ▶ KKD'lerin, senelik olarak yetkili uzmanlar tarafından muayenesi yapılmalıdır.
- ▶ Mira bünyesinde bulunan inspektörler senelik muayeneleri özenli bir şekilde yapar, muayene raporu sunar. İhtiyaca göre tamir hizmeti verilir.



## İŞ KİYAFETLERİ





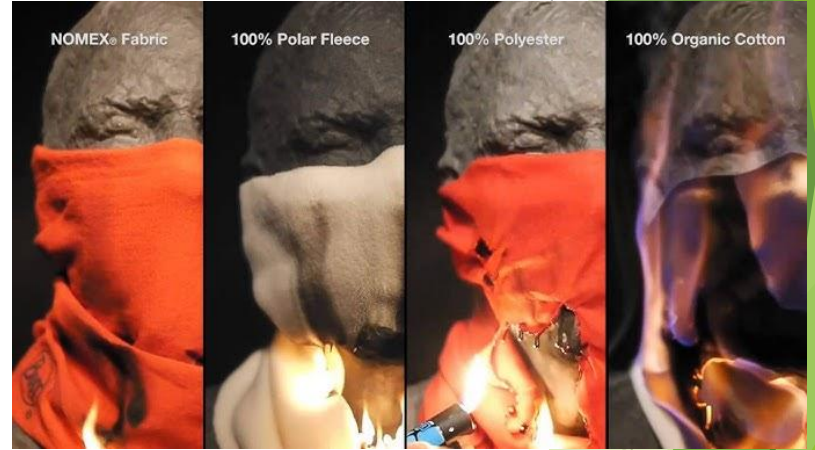
## VÜCUT KORUYUCULAR



- Farklı kategori özelliklerine sahip tek kullanımlık tulumlar
- ProShield, Tyvek ve Tychem modeller

# VÜCUT KORUYUCULAR

## ► Nomex Alev Almaz Tulumlar



«DUPONT»  
**Nomex**

# VÜCUT KORUYUCULAR



- ▶ Vulcon CM200 Tek kullanımlık tulum
- ▶ Vulcon Concorde, Sensitive ve Kevlar model eldivenler



## EL KORUYUCULAR



- ▶ MaxiFlex : Ultimate, Endurance, Cut, Elite, Ultimate with AD-APT, Endurance with ADS-APT, Comfort, Active



- ▶ MaxiDry® : Plus™, Zero™



- ▶ MaxiCut : Ultra, Oil, UltraDT



- ▶ MaxiChem : Cut, Cut with TRIttech, Chem with TRIttech



## EL KORUYUCULAR



- ▶ Solo Green, Black, Box, Ultra ve Trilites tek kullanımlık eldivenler
- ▶ Vital, Jersette, Harpon, Alto sıvı geçirmez; Ultranitril, UltraNeo, Fluotech kimyasal eldivenler
- ▶ Ultrane, Titan, Krytech, işleme ve kesik; Temp-Ice, Temp-Dex termal eldivenler

## KAFA KORUYUCULAR



- ▶ Toz Maskeleri : X-Plore 1720, 1520 FFP2, X-Plore 1900
- ▶ Yarım Yüz Maskeler : X-Plore 2100, X-Plore 3300
- ▶ Tam Yüz Maskeler : X-Plore 6300, X-Plore 5500

## KAFA KORUYUCULAR



► Şeffaf İş Gözlükleri



► Google Gözlükler



► Vizörler



## KAFA KORUYUCULAR



3M™ Güvenlik Bareti  
G3000NUV-VI



Tek kullanımlık toz maskeleri, gaz maskeleri, tam yüz ve yarım yüz maskeler



Kulaklıklar

## AYAK KORUYUCULARI



► Bulklin Bragoo, Puxal Puxal,

## AYAK KORUYUCULAR



- ▶ Combo X 110, Combo XL-750,  
Combo XL-950



- ▶ Sport-XR 310

## AYAK KORUYUCULAR



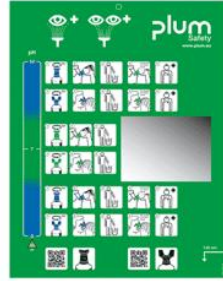
► Quebec, Greenland



► Bulls, Brezza



# SAĞLIK KORUYUCULAR



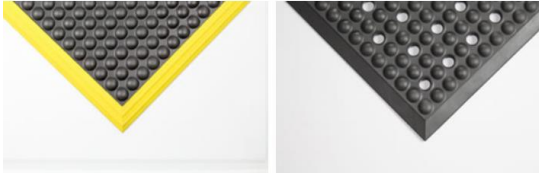
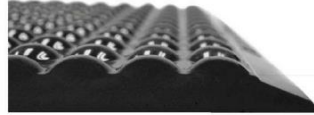
- Göz Duşu Ve Solüsyonları

# SAĞLIK KORUYUCULAR



- ▶ İş öncesinde, esnasında ve sonrasında, tahrişi önlemek ve temizlik amaçlı kullanım ürünleri

# SAĞLIK KORUYUCULAR



► Ergonomik ve Yorgunluk Önleyici Matlar

► Nitril ve Poliüretan

# İŞ EMNİYETİ VE ÇEVRE KORUYUCULARI



- İlaç, medikal, gıda, elektronik, serigrafi, matbaa ve genel temizlik için bezler





# İŞ EMNİYETİ VE ÇEVRE KORUYUCULARI



- ▶ Yağ ve kimyasal emici; pedler, rulolar, yastıklar, kamuflajlar, varil kapakları



- ▶ Yağ ve kimyasal bariyer; sosis ve boomlar



- ▶ Kitler ve katlamalı ürünler

